



**ZŁOTY MEDAL
POLEKO 2001**

**GRAND PRIX
WOD-KAN 2002**



STRATE
Technologie für Abwasser

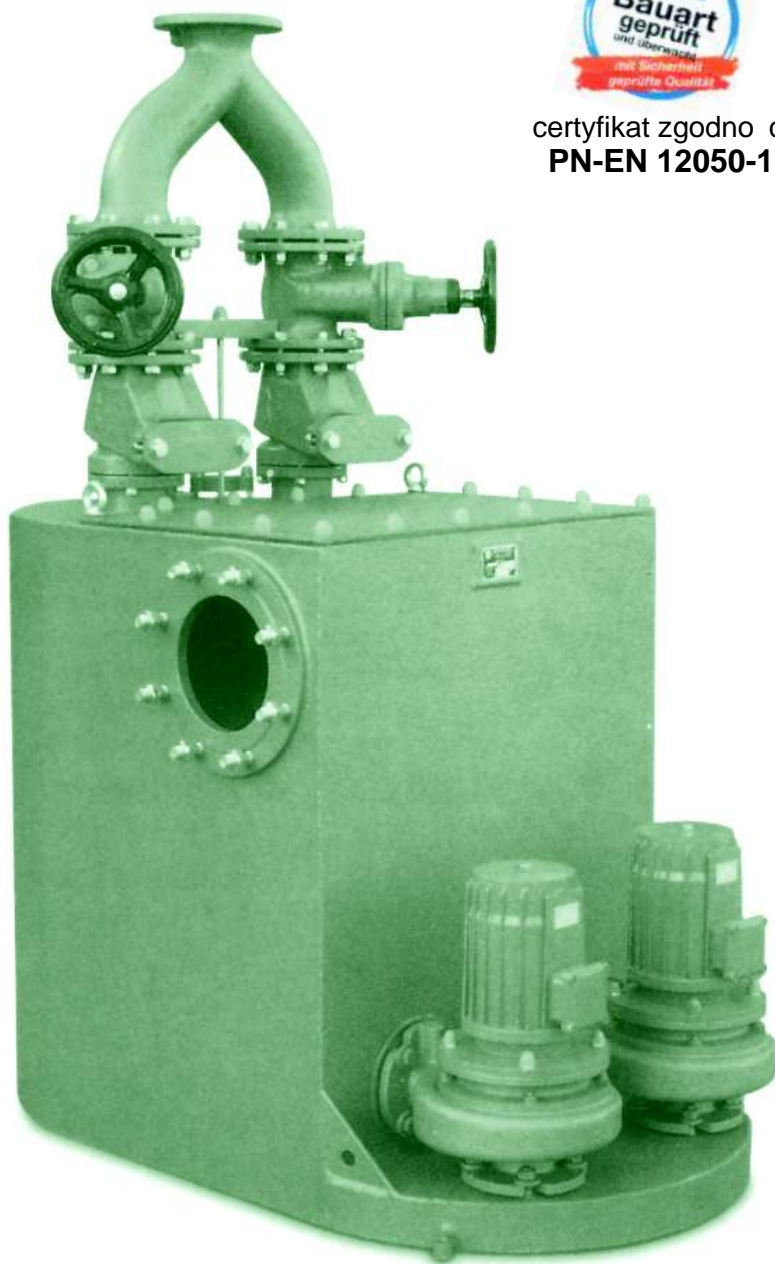
AWALIFT 1/2

TŁOCZNIA CIEKÓW Z PO REDNIM SYSTEMEM SEPARACJI SKRATEK

Agregat pompowy zbudowany na bazie stalowego zbiornika obustronnie pokrytego powłok z tworzyw sztucznych, z wbudowanymi komorami do separacji ciał stałych i wyposażony w dwa zespoły pomp wirnikowych oraz w armaturę i urządzenie niezbędne do przepompowywania cieków.



certyfikat zgodny z
PN-EN 12050-1



Charakterystyka

- tłocznia AWALIFT jest wyposażona w urządzenie technologiczne oraz sterowanie, przystosowane do pracy w trybie automatycznym wraz z systemem zdalnego nadzoru,
- szczelna dla cieczy i gazów instalacja likwiduje wszelki kontakt cieków z otoczeniem, eliminuje emisję odorów oraz zagrożenie wybuchowe,
- zastosowanie wielu wariantów napędów oraz sposobu zamocowania pomp, umożliwia dobór wydajności pompowni oraz wysokości podnoszenia cieków,
- stabilny, zamknięty metalowy zbiornik służy do gromadzenia cieków, jest przystosowany do zabudowy w suchej komorze, w piwnicy lub w budynku pompowni,
- zamontowane wewnątrz zbiornika separatory ciał stałych pozwalają na stosowanie wysoko sprawnych i wydajnych pomp wirnikowych, skutecznie chroni je przed zapychaniem oraz umożliwia rezygnację z komory krat,
- separacja skrutek powoduje mniejsze zużycie pomp i armatury, wydłuża żywotność urządzenia oraz obniża koszty eksploatacyjne,
- konstrukcja urządzenia zapewnia komfortowe i bezpieczne warunki serwisowania i obsługi.

AWALIFT 1/2

Charakterystyki pracy pomp

Zastosowanie: ciekły sanitarne, przemysłowe oraz ogólnospławne

Wydajność dzienna: 15 m³/h, 300-750 RLM*

Wymiary zbiornika: L = 1400 mm, B = 800 mm, H = 1000 mm

Objętość zbiornika: 430 l

Ciężar: ok 520 kg

Powierzchnia pod zabudowę: 2,8 m x 2,2 m lub Ø 2,8 m

Otwór technologiczno-montażowy w pokrywie komory: 1,50 m x 1,00 m

Przyłącze na dopływie cieków: Króciec kołnierkowy PN 10, DN 200 lub DN 150

Przyłącze na rurociągu tłocznym: H_b = 700 mm dla DN 200 lub H_b = 750 mm dla DN 150

Napowietrzanie i odpowietrzanie: Złotce kołnierkowe PN 10, DN 100

Przyłącze elektryczne: 400 V, 50 Hz

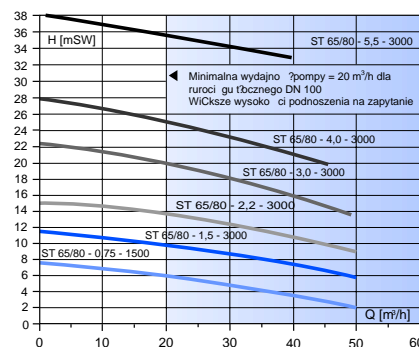
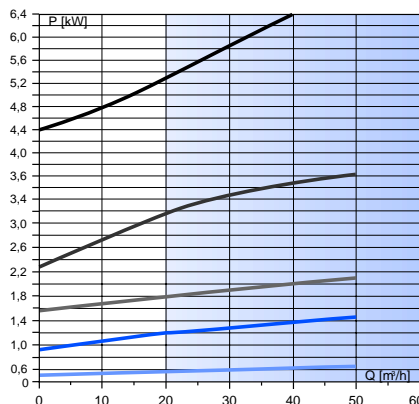
Stopień ochrony: IP 67

Moc silników: 1,5 kW - 1500 min⁻¹
2,2 kW - 1500 min⁻¹
3,0 kW - 1500 min⁻¹
3,0 kW - 3000 min⁻¹

Stopień ochrony: IP 54

Moc silników: 4,0 kW, n = 3000 min⁻¹
5,5 kW, n = 3000 min⁻¹
7,5 kW, n = 3000 min⁻¹
11,0 kW, n = 3000 min⁻¹

*RLM - Równoważna Liczba Mieszkańców



Opis urządzenia

Tłocznia AWALIFT 1/2 jest w pełni automatycznym przepływowym agregatem, przeznaczonym do przepompowania cieków.

Fabrycznie zmontowane, gotowe do pracy urządzenie spełnia wymagania dyrektywy Unii Europejskiej EN 12050-1 oraz warunki określone w PN-EN 12050-1.

Zbiornik urządzenia jest wykonany z blachy stalowej pokrytej powłoką ochronną, odporną na ciekły i inne media agresywne. Na zbiorniku zainstalowane są pompy, armatura i wskaźnik poziomu cieków.

Opatentowany przez STRATE system podwójny, wewnętrzny, który tworzy pompy i zamontowane wewnątrz zbiornika komory separatorów, zapewnia bezawaryjną pracę urządzenia oraz optymalne zużycie energii. Separatory skratek są odlane ze specjalnych stopów odpornych na korozję.

Podwójny układ przemiennie działających pomp gwarantuje niezakłócony cykl pracy przepompowni w najtrudniejszych warunkach eksploatacyjnych, szczególnie w przypadkach zagrożenia piłowaniem.

Zakres zastosowania

Tłocznia AWALIFT 1/2 znajduje zastosowanie do odprowadzania cieków z dużych budynków użyteczności publicznej, obiektów handlowych, hoteli, restauracji, obiektów rekreacyjnych,

zakładów przemysłowych oraz małych osiedli, wszędzie tam gdzie grawitacyjne odprowadzenie cieków jest technicznie niemożliwe lub zbyt kosztowne.

Stosowanie tłoczni jest zalecane w przypadkach występowania zagrożenia piłowaniem cieków. Przewód tłoczny należy ułożyć w kształcie pętli z wyniesieniem ponad poziom podłoża rurociągu do komory rozdzielczej lub do kolektora.

Zabudowa tłoczni nie wymaga stosowania stref ochronnych. Szczelny zbiornik umożliwia montaż tłoczni wewnątrz budynku, względnie w suchej, podziemnej komorze.

Zakres dostaw

Standardowa komplektacja tłoczni AWALIFT 1/2 obejmuje następujący zespół:

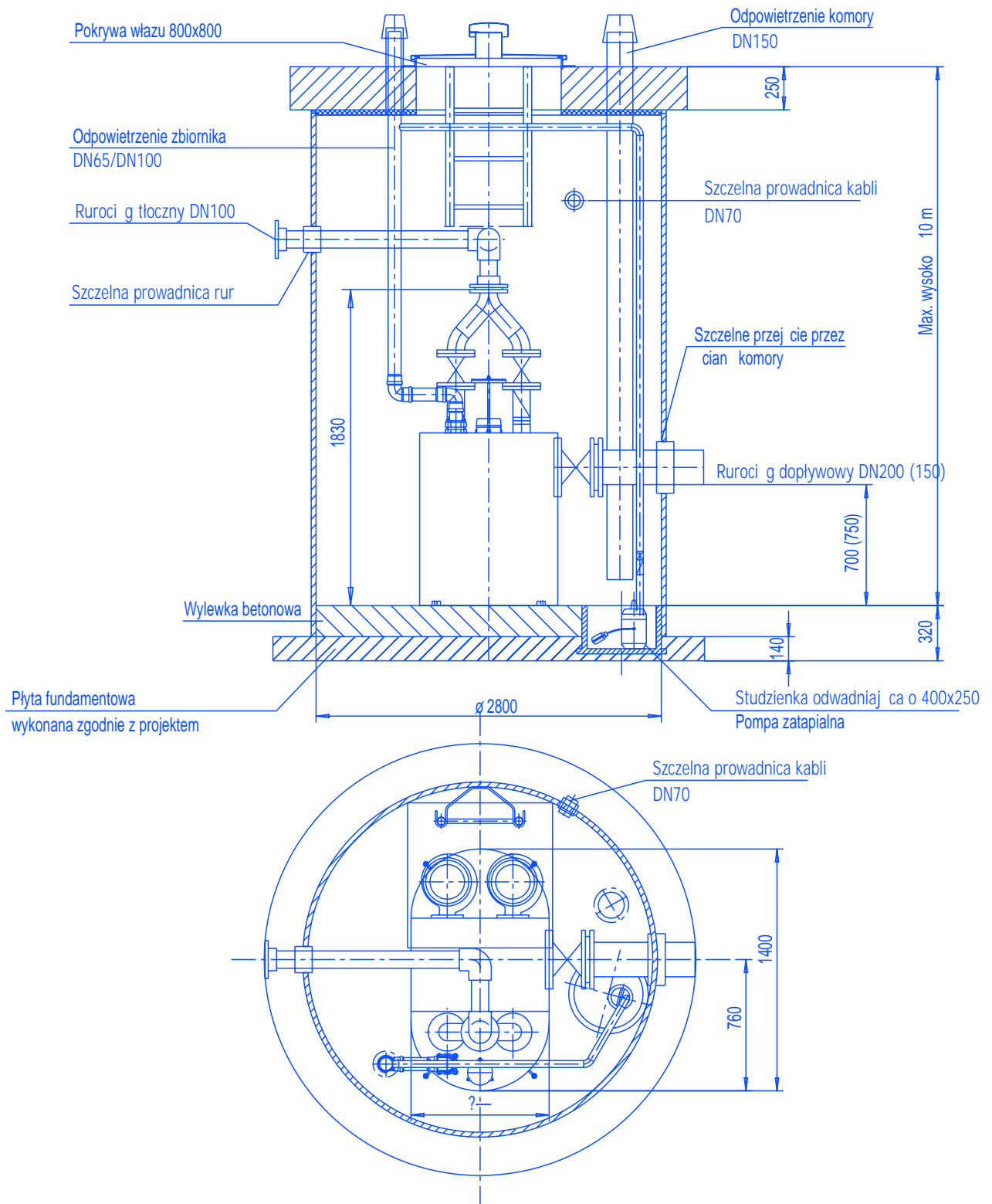
- 1 zbiornik z dwoma wbudowanymi separatorami skratek,
- 2 pompy wirnikowe typu ST 65/80 o charakterze i mocy dobranych do założonego punktu pracy,
- 2 klapy zwrotne kołnierkowe AWASTOP PN 10, DN 100,
- 2 zasuwy odcinające PN 10, DN 100 do montażu na rurociągu tłocznym,
- 1 kolektor tłoczny DN 100, tzw. "portki",
- 1 czujnik wartości granicznych poziomu cieczy w zbiorniku ze styknikami alarmowymi,
- 1 szafka sterująca (IP54)

Wyposażenie dodatkowe

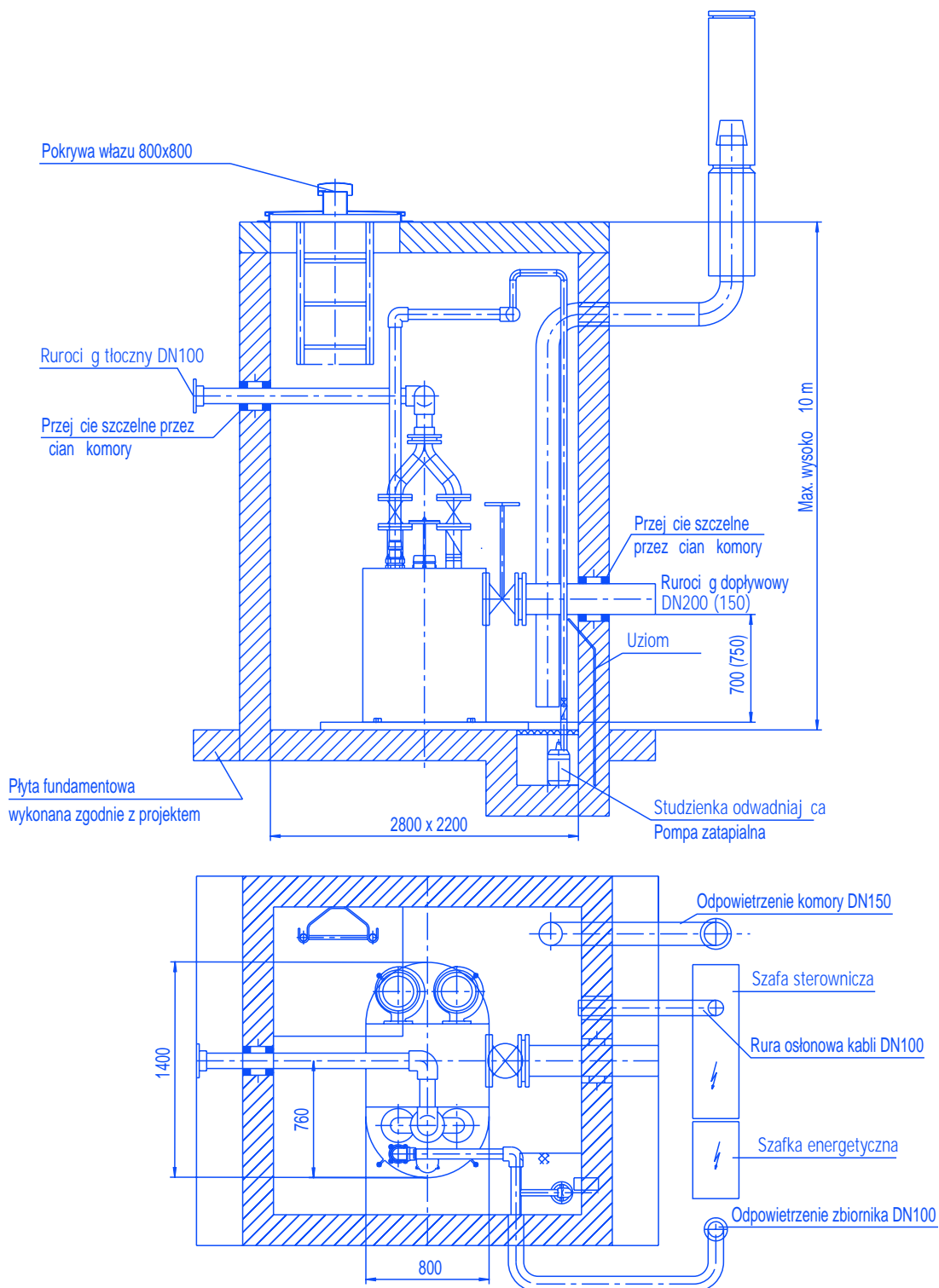
Standardowa komplektacja tłoczni AWALIFT 1/2 obejmuje następujący zespół:

- kołnierkowa kształtka redukcyjna do montażu na rurociągu na dopływie PN 10 DN 200/250,
- zasuwa odcinająca dopływ cieków PN 10, DN 150 lub DN 200,
- bezprzewodowy (GSM), radiowy, lub telefoniczny system zdalnego nadzoru nad pracą przepompowni,
- czujniki antywłamaniowe oraz systemy alarmowe,
- pompa zatapialna do odwodnienia komory przepompowni,
- wyposażenie komory przepompowni; pokrywa włazu, drabina, szczelne przejście dla rurociągu itp.

Dodatkowe wyposażenie kompletowane jest wg życzenia Zamawiającego.



Przykład zabudowy: instalacja tłoczni AWALIFT 1/2 w prefabrykowanej komorze



Przykładowa instalacja: tłocznia AWALIFT 1/2 zabudowa w komorze przepompowni